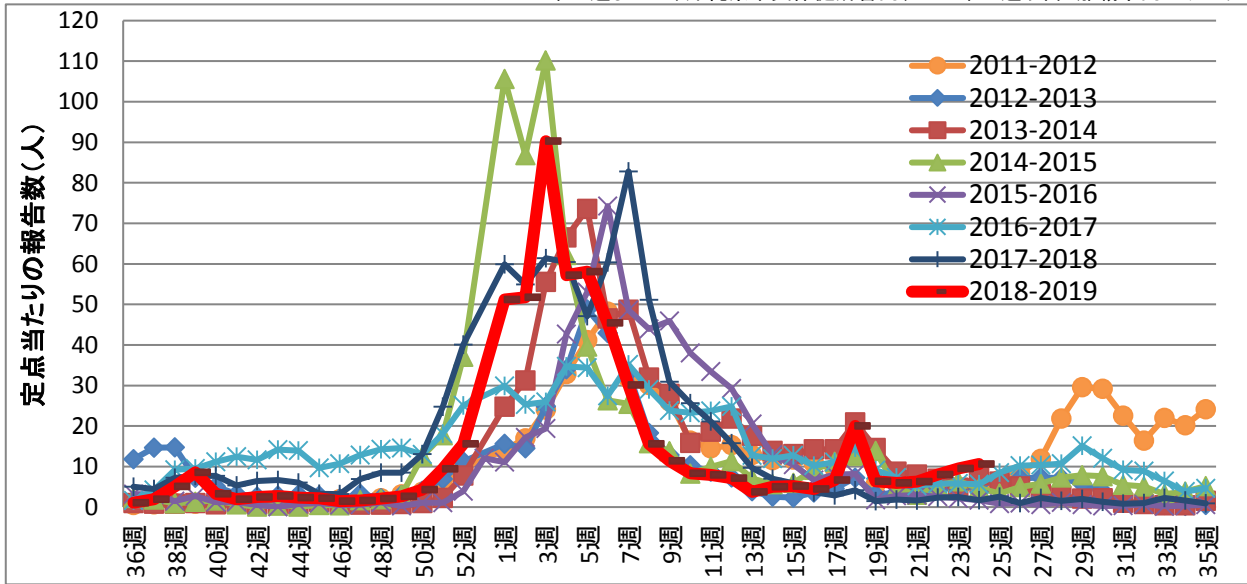


1) 過去3か月の定点あたり報告数(那覇市、沖縄県、全国) ※令和元年6月19日現在

		週	期間	那覇市		沖縄県		全国	
				報告数	定点あたり	報告数	定点あたり	報告数	定点あたり
H31	4月	14週	4/1-4/7	60	5	204	3.52	7,227	1.46
		15週	4/8-4/14	62	5.17	231	3.98	8,282	1.67
		16週	4/15-4/21	53	4.42	219	3.78	12,613	2.54
		17週	4/22-4/28	80	6.67	260	4.48	10,601	2.17
R1	5月	18週	4/29-5/5	180	20	407	7.02	4,703	1.02
		19週	5/6-5/12	76	6.33	267	4.6	3,636	0.74
		20週	5/13-5/19	71	5.92	258	4.45	4,559	0.92
		21週	5/20-5/26	75	6.25	277	4.78	3,092	0.62
	6月	22週	5/27-6/2	96	8	319	5.5	2,442	0.49
		23週	6/3-6/9	114	9.5	361	6.22	1,714	0.35
		24週	6/10-6/16	127	10.59	397	6.84		

2) インフルエンザ定点あたり患者報告数の過去と比較(那覇市※)

※2013年13週までは、沖縄県中央保健所管内、2013年14週以降:那覇市内のデータ

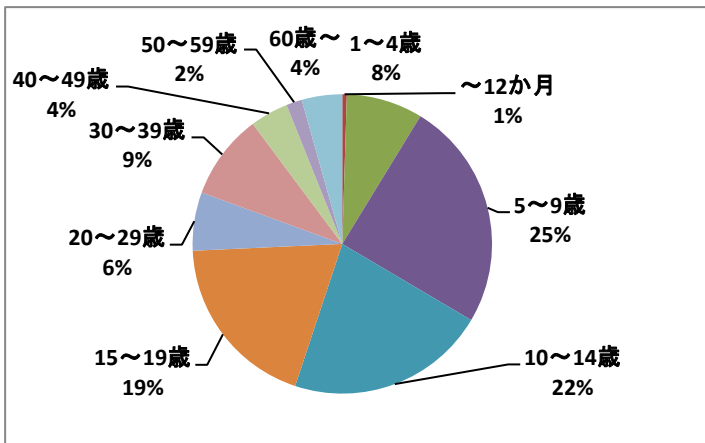


昨シーズン(2017-2018年)について

流行のピークは2018.第7週(定点あたり82.82)

注意報レベルの期間は2017年第50週。警報レベルの期間は2017年第51週～2018年第12週 でした。

3) 直近1ヶ月(2019年第21週～第24週)の那覇市におけるインフルエンザ年齢別報告数



直近1ヶ月(第24週時点)年齢別内訳をみると、多い順に「5～9歳」25%、「10～14歳」22%、「15～19歳」19%となっています